

## CELLULE LOGEMENT



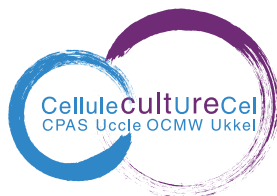
Besoin d'aide dans votre recherche de logement ?

La Cellule Logement peut vous aider.

cellule.logement@cpasucclle.be | 02 370 75 11

expulsions@cpasucclle.be

## CELLULE CULTURE



Envie de participer à des activités culturelles et sportives ?

Besoin d'aide pour payer les factures scolaires de vos enfants ?

La Cellule Culture peut vous aider\*.

Groupe.culture@cpasucclle.be

02 370 76 79 – 02 370 76 25 – 02/370 76 33

\* si vous bénéficiez déjà d'une aide financière du CPAS d'Uccle

## BOUTIQUE DES 4 SAISONS



Besoin de vêtements, linge de maison, vaisselle ?

La Boutique des 4 saisons peut vous aider\*.

boutique.4saisons@cpasucclle.be | 0496 26 97 70

\* si vous bénéficiez déjà d'une aide financière du CPAS d'Uccle



### GUIDE

### PRATIQUE

CPAS d'Uccle

CPAS d'UCCLE

 860 CHAUSSÉE D'ALSEMBERG  
1180 BRUXELLES

 Tel 02 370 75 11

 Email : info@cpasucclle.be  
www.cpasucclle.brussels

FR 03.2025

# CPAS OCMW FR



## CELLULE ACCUEIL



Une première demande d'aide au CPAS ?  
Votre assistant.e social.e est absent ?  
La Cellule Accueil peut vous aider.  
as.accueil1@cpasucclle.be | 02 370 75 11



## SOCIAL QUARTIER

Besoin d'aide pour faire face à vos dépenses ?  
Le Service Social Quartier peut vous aider.  
Vous y rencontrerez votre assistant.e social.e référent.e  
info@cpasucclle.be | 02 370 75 11

## ANTENNE SOCIALE



Vous souhaitez apprendre le français,  
(re)trouver un rythme et (re)créer des liens sociaux ?  
L'Antenne Sociale peut vous aider.  
antenne.sociale@cpasucclle.be | 02 370 76 58



## CENTRE MÉDICAL

Besoin de consulter un médecin généraliste ?  
Le Cabinet Médical peut vous aider.  
cabinet.medical@cpasucclle.be | 02 370 76 85

## PROMOJOB



Besoin d'aide pour chercher du travail  
ou une formation ?  
Promojob peut vous aider\*.  
Contactez votre assistant.e social.e référent.e  
\* si vous bénéficiez déjà d'une aide financière du  
CPAS d'Uccle

## CDAG

Besoin d'une aide alimentaire ?  
Le CDAG peut vous aider.  
cdag@cpasucclle.be | 02 370 76 65



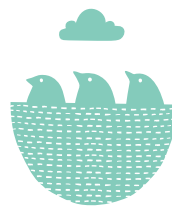
## MÉDIATION DE DETTES

Vous êtes endetté.e ?  
Le service Médiation de dettes peut vous aider.  
mediation.dettes@cpasucclle.be | 0496-26 0457

## CELLULE ÉNERGIE



Besoin d'aide pour payer vos factures  
d'eau, gaz et électricité ?  
La Cellule Energie peut vous aider.  
cellule.energie@cpasucclle.be | 02 370 76 84



Crèche Asselbergs

## CRÈCHE ASSELBERG

Vous êtes à la recherche d'une crèche  
néerlandophone ?  
La Crèche Asselbergs peut vous aider.  
creass@ocmwukkel.be | 02 340 37 87

## BABYHALTE

Vous cherchez une solution de garde  
occasionnelle pour votre enfant ? La Baby  
Halte peut vous aider\*. | 0496 26 47 31  
baby.halte@cpasucclle.be | 02 370 76 58

\* si vous bénéficiez déjà d'une aide financière du  
CPAS d'Uccle



## ACCUEIL ET HÉBERGEMENT DES PERSONNES AGÉES



Besoin d'être accompagné.e dans votre recherche  
d'une maison de repos (et de soins) ?  
Le service Accueil et Hébergement des personnes  
âgées peut vous aider.  
service.placement@cpasucclle.be  
02 370 75 15 | 02 370 76 93



## SUD

Besoin d'aide pour effectuer vos tâches  
de la vie quotidienne ?  
Les Services Ucclois à Domicile (SUD)  
peuvent vous aider.  
sud@cpasucclle.be | 02 370 75 71

## HOME BRUGMANN DOMAINE DU NECKERSGAT



Vous cherchez une maison de repos à Uccle ?  
Les maisons de repos Home Brugmann  
et Domaine du Neckersgat peuvent vous aider.  
accueil.hb@cpasucclle.be 02 370 80 11  
info.neckersgat@cpasucclle.be | 02 370 62 00



## PERMANENCE JURIDIQUE

Besoin d'un avis juridique ?  
La Permanence juridique peut vous aider.  
Tous les mercredis de 17h à 20h au CPAS