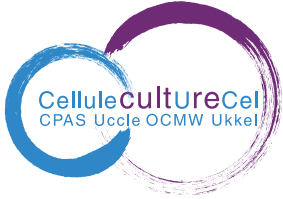




خلية الطاقة

هل تحتاج إلى مساعدة في سداد فواتير الماء والغاز والكهرباء؟
يمكن أن تساعدك خلية الطاقة.

cellule.energie@cpasuccl.be | 02 370 76 84



خلية الثقافة

تريد المشاركة في الأنشطة الثقافية والرياضية؟ هل تحتاج إلى
مساعدة في دفع الفواتير المدرسية لأطفالك؟
يمكن أن تساعدك خلية الثقافة*.

Groupe.culture@cpasuccl.be
02 370 76 79 – 02 370 76 25 – 02/370 76 33

* إذا كنت تستفيد بالفعل من المساعدة المالية من CPAS Uccle

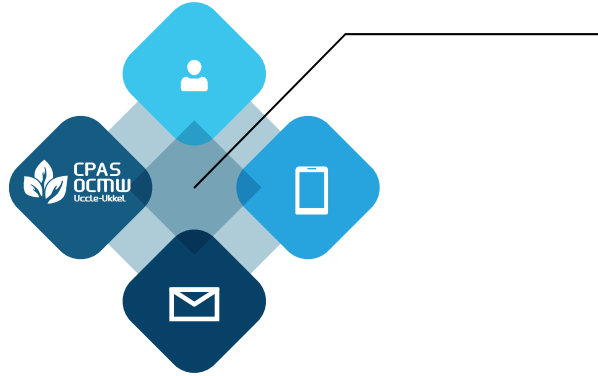


متجر الفصول الأربعة

هل تحتاج إلى ملابس وأقمشة وأطباق؟
يمكن أن يساعدك محل (الفصول الأربعة)*.

boutique.4saisons@cpasuccl.be | 0496 26 97 70

* إذا كنت تستفيد بالفعل من المساعدة المالية من CPAS Uccle



📍 CPAS d'UCCLE
860 CHAUSSEE D'ALSEMBERG
1180 BRUSSELS

☎️ الهاتف 02 370 75 11

✉️ البريد الإلكتروني info@cpasuccl.be

🌐 الموقع الإلكتروني www.cpasuccl.brussels

CPAS OCMW AR





خلية الاستقبال

أول طلب للمساعدة من CPAS؟
هل الأخصائي الاجتماعي الخاص بك غائب؟
خلية الاستقبال يمكنها أن تساعدك.

as.accueil1@cpasuccl.be | 02 370 75 11



الحي الاجتماعي

تحتاج مساعدة في نفقاتك؟
يمكن للخدمة الاجتماعية للحي مساعدتك.
سوف تقابل الأخصائي الاجتماعي الخاص بك هناك.

info@cpasuccl.be | 02 370 75 11



القناة الاجتماعية

هل تريد تعلم الفرنسية، الاندماج وإنشاء روابط اجتماعية.
الفرع الاجتماعي يمكنه مساعدتك.

antenne.sociale@cpasuccl.be | 02 370 76 58



المركز الطبي

بحاجة لاستشارة طبيب عام؟
يمكن للمكتب الطبي مساعدتك.

cabinet.medical@cpasuccl.be | 02 370 76 85



التأهيل العملي

هل تحتاج إلى مساعدة في البحث عن عمل أو تدريب؟
يمكن أن يساعدك *Promojob*.*
اتصل بالأخصائي الاجتماعي المخصص لك.

* إذا كنت تستفيد بالفعل من المساعدة المالية من CPAS Uccle



المساعدات الغذائية

هل تحتاج إلى مساعدات غذائية؟
يمكن لـ CDAG مساعدتك.

cdag@cpasuccl.be | 02 370 76 65



الوساطة في الديون

هل عليك ديون؟
يمكن أن تساعدك خدمة الوساطة في حل الديون.

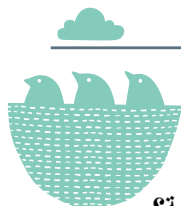
mediation.dettes@cpasuccl.be | 0496-26 0457



خلية السكن

بحاجة إلى مساعدة في العثور على سكن؟
خلية السكن يمكنها مساعدتك.

cellule.logement@cpasuccl.be | 02 333 89 62
expulsions@cpasuccl.be



حضانة الأطفال

هل تبحث عن دار حضانة ناطقة بالهولندية؟
حضانة Asselbergs يمكنها مساعدتك

Crèche Asselbergs can help you.
creass@ocmwukkel.be | 02 340 37 87



رعاية الطفل

هل تبحث عن حل مؤقت لرعاية لطفلك؟
يمكن لـ La Baby Halte مساعدتك.*

baby.halte@cpasuccl.be
0496 26 47 31 | 02 370 76 58

* إذا كنت تستفيد بالفعل من المساعدة المالية من CPAS Uccle



استقبال ورعاية المسنين

هل تحتاج إلى دعم في بحثك عن منزل للراحة (والرعاية)؟
خدمة الاستقبال والإقامة لكبار السن يمكنها مساعدتك.

service.placement@cpasuccl.be
02 370 75 15 | 02 370 76 93



بيت الخدمات

هل تحتاج إلى مساعدة في مهامك اليومية؟
Ucclois Home Services (SUD) يمكنه مساعدتك.

sud@cpasuccl.be | 02 370 75 71



بيت (بروكمان) و نطاق (نيكرسكات)
هل تبحث عن منزل لرعاية المسنين في Uccle؟

يمكن لدور رعاية المسنين في Home Brugmann و
Domaine du Neckersgat مساعدتك.

accueil.hb@cpasuccl.be | 02 370 80 11
info.neckersgat@cpasuccl.be | 02 370 62 00

خلية الاستشارة القانونية



بحاجة إلى استشارة قانونية؟
يمكن للقسم القانوني مساعدتك.
كل يوم أربعاء من الساعة 5 مساءً حتى 8 مساءً في CPAS.