

СЛУЖБА З ЖИТЛОВИХ ПИТАНЬ



Потрібна допомога у пошуку житла?

Служба з житлових питань до ваших послуг.

cellule.logement@cpasucclle.be | +32 (2) 333 89 62

expulsions@cpasucclle.be



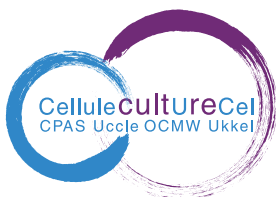
СЛУЖБА З ПИТАНЬ ЕНЕРГОПОСТАЧАННЯ

Потрібна допомога в оплаті рахунків за воду, газ та електрику?

Служба з питань енергопостачання до ваших послуг.

cellule.energie@cpasucclle.be | +32 (2) 370 776 84

СЛУЖБА З ПИТАНЬ КУЛЬТУРИ



Бажаєте брати участь у культурних та спортивних заходах? Потрібна допомога в оплаті рахунків зі школи?

Служба з питань культури до ваших послуг*.

Groupe.culture@cpasucclle.be

+32 (2) 370 76 79, +32 (2) 370 76 25, +32 (2) 370 76 33

* якщо ви отримуєте фінансову допомогу від CPAS Юкля

МАГАЗИН «4 SAISONS»



Потрібен одяг, постільні речі, посуд?

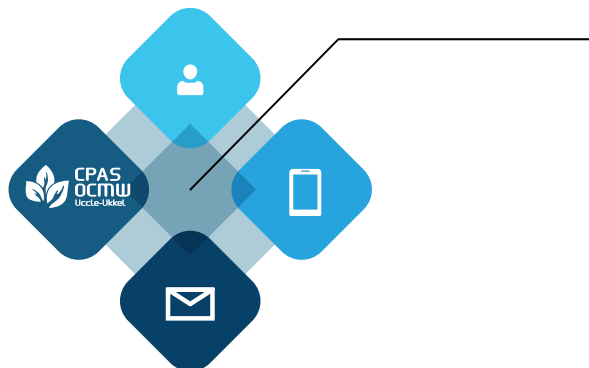
Магазин «4 saisons» допоможе вам.*

boutique.4saisons@cpasucclle.be

+32 (496) 26 97 70

* якщо ви отримуєте фінансову допомогу від CPAS Юкля

ПРАКТИЧНЕ КЕРІВНИЦТВО ГРОМАДСЬКОГО ЦЕНТРУ СОЦІАЛЬНОЇ ДОПОМОГИ ЮКЛЯ



CPAS Юкля

860 CHAUSSEE D'ALSEMBERG

1180 BRUXELLES (БРЮССЕЛЬ)

Тел +32 (2) 370 75 11

Ел. пошта : info@cpasucclle.be

www.cpasucclle.brussels

CPAS OCMW UA



ЧЕРГОВА СЛУЖБА



Вперше звертаєтесь до CPAS?
Вашого соціального працівника немає на місці?
Чергова служба допоможе вам.
as.accueil1@cpasuccl.be | +32 (2) 370 75 11



РАЙОННА СОЦІАЛЬНА СЛУЖБА

Потрібна допомога для оплати витрат?
Районна соціальна служба до ваших послуг. Ми
закріпимо за вами соціального робітника.
info@cpasuccl.be | +32 (2) 370 75 11

ANTENNE SOCIALE



Бажаєте вивчити французьку мову, направити
життя в нормальне русло, відновити чи налагодити
соціальні зв'язки?
Antenne Sociale допоможе вам.
antenne.sociale@cpasuccl.be | +32 (2) 370 76 58



МЕДИЧНИЙ КАБІНЕТ

Потрібна консультація лікаря-терапевта?
Медичний кабінет до ваших послуг.
cabinet.medical@cpasuccl.be | +32 (2) 370 76 85

PROMOJOB



Потрібна допомога у пошуку роботи чи
навчальних курсів?
Promojob до ваших послуг.*
Зв'яжіться з вашим соціальним працівником.
* якщо ви отримуєте фінансову допомогу від CPAS Юкля

CDAG



Потрібна допомога продуктами
харчування?
CDAG допоможе вам.
cdag@cpasuccl.be | +32 (2) 370 76 65



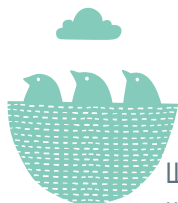
СЛУЖБА ПОСЕРЕДНИКІВ ІЗ ВРЕГУЛЮВАННЯ ЗАБОРГОВАНОСТЕЙ

У вас є борги?
Служба посередників із врегулювання
заборгованостей допоможе вам.
mediation.dettes@cpasuccl.be | +32 (2) 340-37-75

СЛУЖБА ВИХОВАТЕЛІВ



Цікавлять послуги з регулярного
нагляду за дитиною?
Служба вихователів допоможе вам.
accueil.enfants@cpasuccl.be | +32 (2) 370 75 22



ЯСЛА ASSELBERGS

Crèche Asselbergs

Шукаєте ясла, де з дітьми спілкуються
нідерландською мовою?
Ясла Asselbergs до ваших послуг.
creass@ocmwukkel.be | +32 (2) 340 37 87

БАБУНАЛТЕ



Цікавлять послуги з періодичного
нагляду за дитиною? Центр Baby Halte
допоможе вам.* | +32 (496) 26 47 31
baby.halte@cpasuccl.be | +32 (2) 370 76 58
* якщо ви отримуєте фінансову допомогу від
CPAS Юкля

СЛУЖБА З ПИТАНЬ РОЗМІЩЕННЯ ЛЮДЕЙ ПОХИЛОГО ВІКУ



Потрібна допомога у пошуку будинку престарілих?
Служба з питань розміщення людей похилого віку
допоможе вам.
service.placement@cpasuccl.be
+32 (2) 370 75 15 | +32 (2) 370 76 93



СЛУЖБА ДОПОМОГИ НА ДОМУ (SUD)

Потрібна допомога для виконання повсякденних
завдань?
Служба допомоги на дому (SUD) до ваших послуг.
sud@cpasuccl.be | +32 (2) 370 75 71

HOME BRUGMANN та DOMAINE DU NECKERSGAT



Шукаєте будинок пристарілих у комуні Юкль?
Будинки пристарілих Home Brugmann та Domaine
du Neckersgat до ваших послуг.
accueil.hb@cpasuccl.be +32 (2) 370 80 11
info.neckersgat@cpasuccl.be | +32 (2) 370 62 00



ЮРИДИЧНА КОНСУЛЬТАЦІЯ

Цікавить думка юриста?
Юридична консультація до ваших послуг.
Щосереди, з 17:00 до 20:00, у приміщенні CPAS