

## СЛУЖБА З ЖИТЛОВИХ ПИТАНЬ



Потрібна допомога у пошуку житла?

Служба з житлових питань до ваших послуг.

cellule.logement@cpasucclle.be | +32 (2) 333 89 62

expulsions@cpasucclle.be



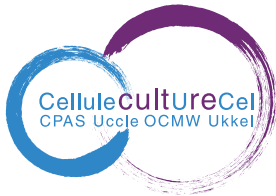
## СЛУЖБА З ПИТАНЬ ЕНЕРГОПОСТАЧАННЯ

Потрібна допомога в оплаті рахунків за воду, газ та електрику?

Служба з питань енергопостачання до ваших послуг.

cellule.energie@cpasucclle.be | +32 (2) 370 776 84

## СЛУЖБА З ПИТАНЬ КУЛЬТУРИ



Бажаєте брати участь у культурних та спортивних заходах? Потрібна допомога в оплаті рахунків зі школи?

Служба з питань культури до ваших послуг\*.

Groupe.culture@cpasucclle.be

+32 (2) 370 76 79, +32 (2) 370 76 25, +32 (2) 370 76 33

\* якщо ви отримуєте фінансову допомогу від CPAS Юкля

## МАГАЗИН «4 SAISONS»



Потрібен одяг, постільні речі, посуд?

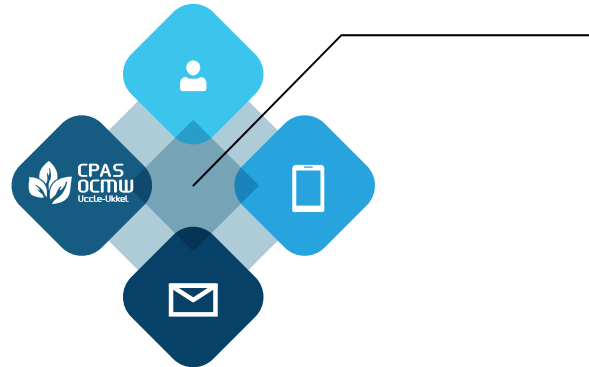
Магазин «4 saisons» допоможе вам.\*

boutique.4saisons@cpasucclle.be

+32 (496) 26 97 70

\* якщо ви отримуєте фінансову допомогу від CPAS Юкля

## ПРАКТИЧНЕ КЕРІВНИЦТВО ГРОМАДСЬКОГО ЦЕНТРУ СОЦІАЛЬНОЇ ДОПОМОГИ ЮКЛЯ



CPAS Юкля

860 CHAUSSEE D'ALSEMBERG

1180 BRUXELLES (БРЮССЕЛЬ)

Тел +32 (2) 370 75 11 факс +32 (2) 332 04 86

Ел. пошта : info@cpasucclle.be

www.cpasucclle.brussels

# CPAS OCMW UA



## ЧЕРГОВА СЛУЖБА



Вперше звертаєтесь до CPAS?  
Вашого соціального працівника немає на місці?  
Чергова служба допоможе вам.  
as.accueil1@cpasuccl.be | +32 (2) 370 75 11



## РАЙОННА СОЦІАЛЬНА СЛУЖБА

Потрібна допомога для оплати витрат?  
Районна соціальна служба до ваших послуг. Ми  
закріпимо за вами соціального робітника.  
info@cpasuccl.be | +32 (2) 370 75 11

## ANTENNE SOCIALE



Бажаєте вивчити французьку мову, направити  
життя в нормальне русло, відновити чи налагодити  
соціальні зв'язки?  
Antenne Sociale допоможе вам.  
antenne.sociale@cpasuccl.be | +32 (2) 370 76 58



## МЕДИЧНИЙ КАБІНЕТ

Потрібна консультація лікаря-терапевта?  
Медичний кабінет до ваших послуг.  
cabinet.medical@cpasuccl.be | +32 (2) 370 76 85

## PROMOJOB



Потрібна допомога у пошуку роботи чи  
навчальних курсів?  
Promojob до ваших послуг.\*  
Зв'яжіться з вашим соціальним працівником.  
\* якщо ви отримуєте фінансову допомогу від CPAS Юкля

## CDAG



Потрібна допомога продуктами  
харчування?  
CDAG допоможе вам.  
cdag@cpasuccl.be | +32 (2) 370 76 65



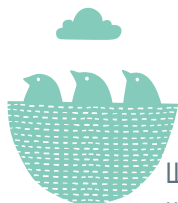
## СЛУЖБА ПОСЕРЕДНИКІВ ІЗ ВРЕГУЛЮВАННЯ ЗАБОРГОВАНОСТЕЙ

У вас є борги?  
Служба посередників із врегулювання  
заборгованостей допоможе вам.  
mediation.dettes@cpasuccl.be | +32 (2) 340-37-75

## СЛУЖБА ВИХОВАТЕЛІВ



Цікавлять послуги з регулярного  
нагляду за дитиною?  
Служба вихователів допоможе вам.  
accueil.enfants@cpasuccl.be | +32 (2) 370 75 22



## ЯСЛА ASSELBERGS

*Crèche Asselbergs*

Шукаєте ясла, де з дітьми спілкуються  
нідерландською мовою?  
Ясла Asselbergs до ваших послуг.  
creass@ocmwukkel.be | +32 (2) 340 37 87

## БАБУНАЛТЕ



Цікавлять послуги з періодичного  
нагляду за дитиною? Центр Baby Halte  
допоможе вам.\* | +32 (496) 26 47 31  
baby.halte@cpasuccl.be | +32 (2) 370 76 58  
\* якщо ви отримуєте фінансову допомогу від  
CPAS Юкля

## СЛУЖБА З ПИТАНЬ РОЗМІЩЕННЯ ЛЮДЕЙ ПОХИЛОГО ВІКУ



Потрібна допомога у пошуку будинку престарілих?  
Служба з питань розміщення людей похилого віку  
допоможе вам.  
service.placement@cpasuccl.be  
+32 (2) 370 75 15 | +32 (2) 370 76 93



## СЛУЖБА ДОПОМОГИ НА ДОМУ (SUD)

Потрібна допомога для виконання повсякденних  
завдань?  
Служба допомоги на дому (SUD) до ваших послуг.  
sud@cpasuccl.be | +32 (2) 370 75 71

## HOME BRUGMANN та DOMAINE DU NECKERSGAT



Шукаєте будинок пристарілих у комуні Юкль?  
Будинки пристарілих Home Brugmann та Domaine  
du Neckersgat до ваших послуг.  
accueil.hb@cpasuccl.be +32 (2) 370 80 11  
info.neckersgat@cpasuccl.be | +32 (2) 370 62 00



## ЮРИДИЧНА КОНСУЛЬТАЦІЯ

Цікавить думка юриста?  
Юридична консультація до ваших послуг.  
Щосереди, з 17:00 до 20:00, у приміщенні CPAS